

3

教育施設

職員室はどこかしら？



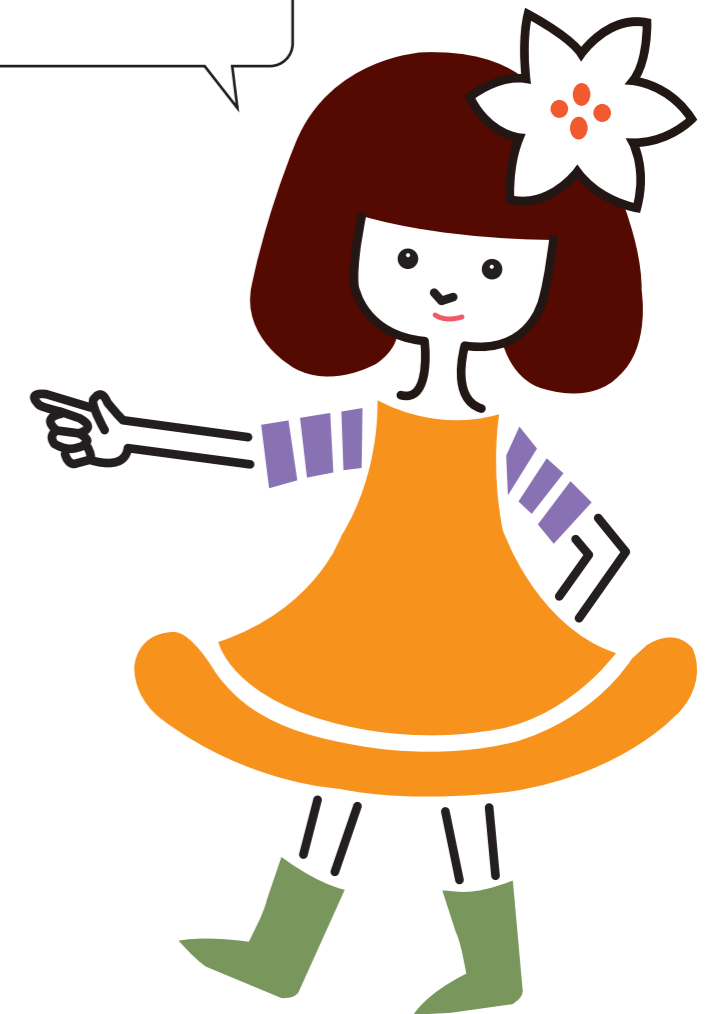
(1) 小学校



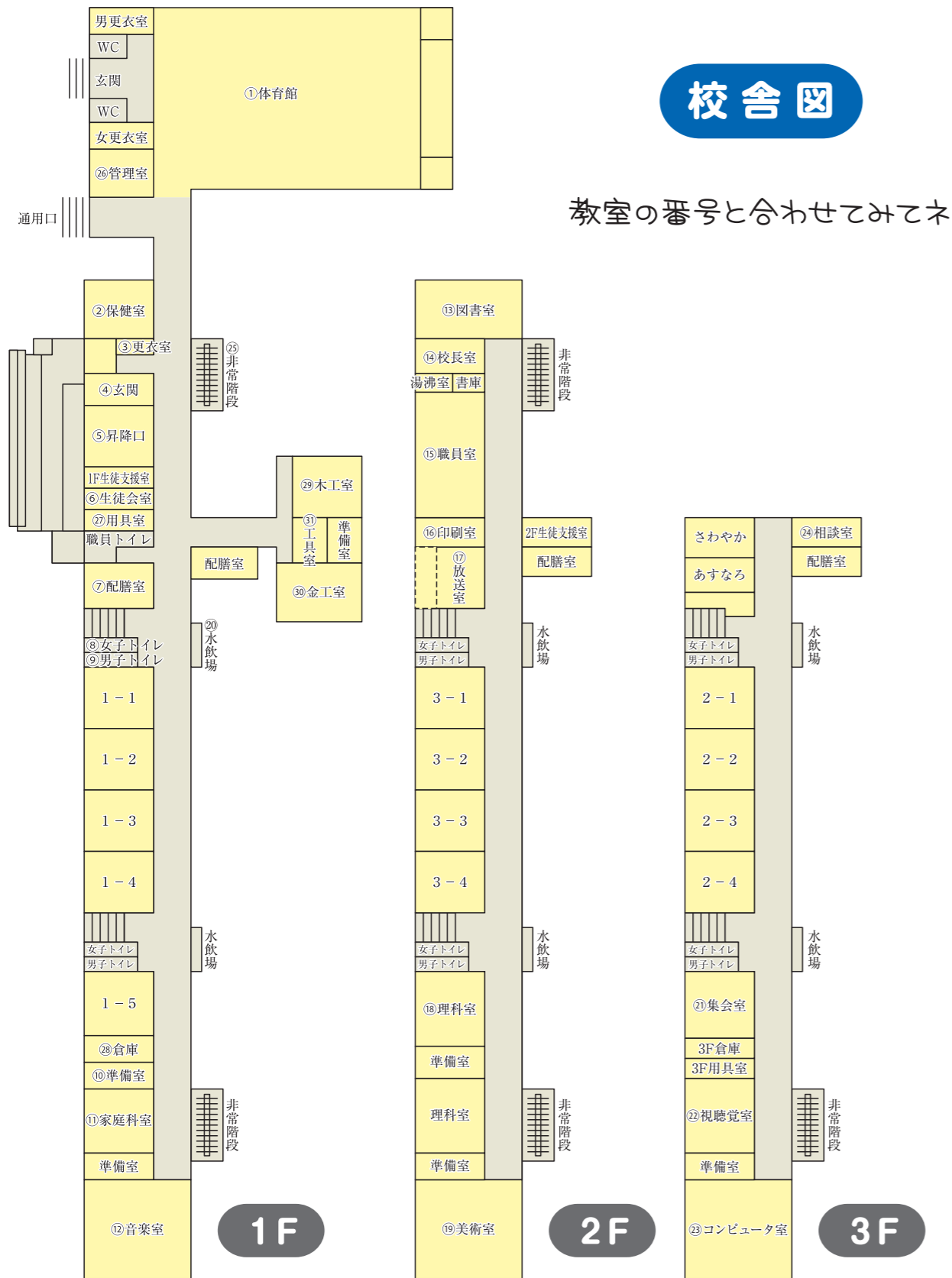
教室の入り口や階段には英語の表記が増えていますね。



楽しそう!



(2) 中学校



- ① 体育館
Gymnasium
体育馆
체육관
 体育館
- ② 保健室
Nurse's Office
保健室
양호실
 保健室
- ③ 更衣室
Changing Rooms
更衣室
탈의실
 更衣室
- ④ 玄関
Guest and Staff Entrance
正門
현관
- ⑤ 昇降口
School Entrance
学生出入口
현관 (학생용)
- ⑥ 生徒会室
Student Council's Room
学生会室
학생회실
 生徒会室
- ⑦ 配膳室
Service Room
伙食分配室
급식배전실
 配膳室
- ⑧ 女子トイレ
Girls' Room
女子厕所
여자화장실

- ⑨ 男子トイレ
Boys' Room
男子厕所
남자화장실

- ⑩ 準備室
Preparation Room
准备室
준비실
 準備室
- ⑪ 家庭科室
Homemaking Room
家庭生活室
가정과실
 家庭科室
- ⑫ 音楽室
Music Room
音乐室
음악실
 音楽室
- ⑬ 図書室
Library
图书室
도서실
 図書室
- ⑭ 校長室
Principal's Office
校长室
교장실
 校長室
- ⑮ 職員室
Faculty Room
工作人员办公室
교무실
 職員室
- ⑯ 印刷室
Printing Room
印刷室
인쇄실
 印刷室

⑰放送室

Broad-casting Room
广播室
방송실



⑱理科室

Science Laboratory
理科室
과학실



⑲美術室

Art Room
美术室
미술실



⑳水飲み場

Tap Water Station
饮水处
물마시는곳



㉑集会室

Assembly Room
集会室
집회실



㉒視聴覚室

Audio-Visual Room
影像室
시청각실

㉓コンピューター室

Computer Lab
电脑室
컴퓨터실



㉔相談室

Counseling Room
谈心室
상담실



㉕非常階段

Emergency Stairs
紧急楼梯
비상계단



㉖管理室

Control Room
管理室
관리실

㉗用具室

Equipment Room
用具室
도구실



㉘倉庫

Storage Room
仓库
창고



㉙木工室

Wood Working Room
木工室
목공실



㉚金工室

Metal Working Room
金属加工室
금속가공실



㉛工具室

Tool Room
工具室
도구실